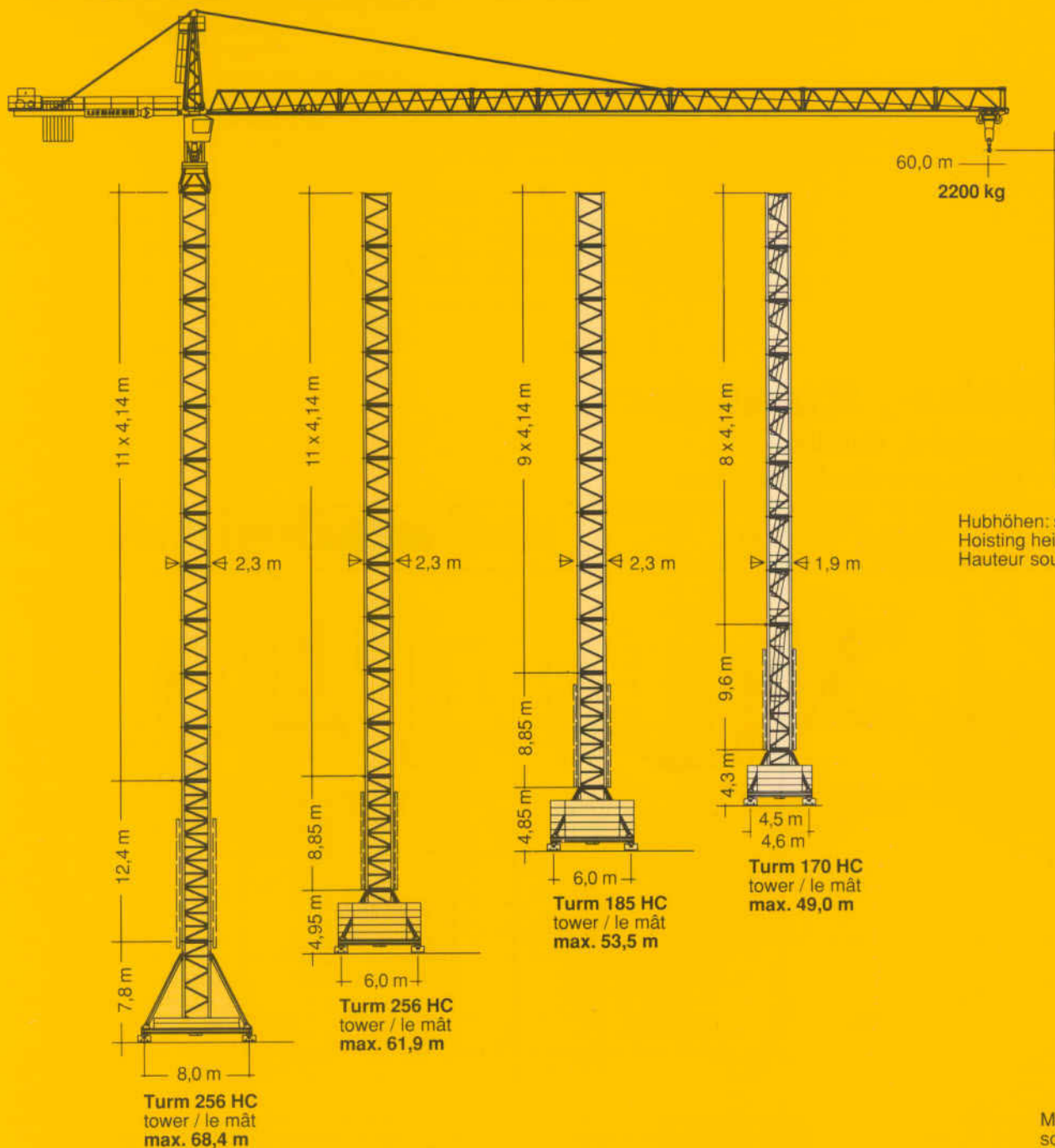
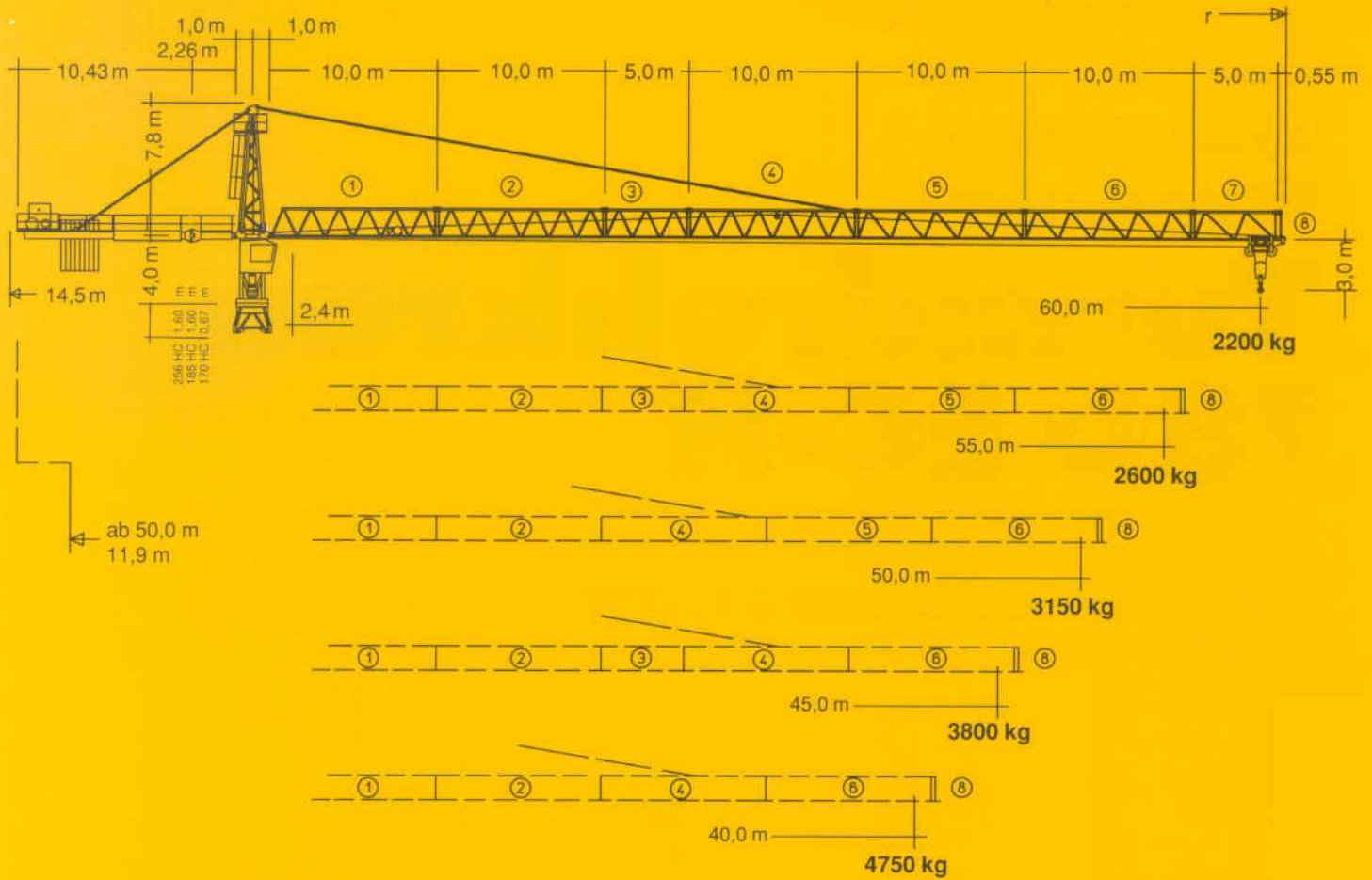


**Tower Crane  
Grue à tour**

# Turmdrehkran 180 EC-H



# LIEBHERR



# Hubhöhe, Radius

## Hoisting height, Radius

### Hauteur sous crochet, Rayon

mit Turm with tower avec le mât	256 HC		185 HC		170 HC	
zuzüglich Turmstücke / plus tower sections / plus éléments de mât						
0	m 15,2	22,8	m 11,7	16,4	m 11,8	15,9
1	19,4	27,0	15,6	20,5	15,9	20,0
2	23,5	31,1	19,9	24,6	20,0	24,2
3	27,6	35,2	24,1	28,8	24,2	28,3
4	31,8	39,4	28,2	32,9	28,3	32,4
5	35,9	43,5	32,4	37,1	32,4	36,6
6	40,1	47,7	36,5	41,2	36,6	40,7
7	44,2	51,8	40,6	45,3	40,7	44,9
8	48,3	55,9	44,8	49,5	44,9*	49,0*
9	52,5	60,1	48,9	53,6	49,0*	-
10	56,6	64,2	53,1	57,8	-	-
11	60,8*	68,4*	57,2*	61,9*	-	-
12	64,9*	-	-	-	-	-
Innenkurvenradius Interior curve radius Rayon de courbe intérieur	18,0 m		12,5 m		12,0 m	
					8,5 m	

\* Führungsstück nach Montage ablassen. / Lower guide section after erection. / Baissez la cage télescopique après le montage.  
 Weitere Hubhöhen auf Anfrage. / Further hoist heights on request. / Hauteurs sous crochet plus élevées sur demande.

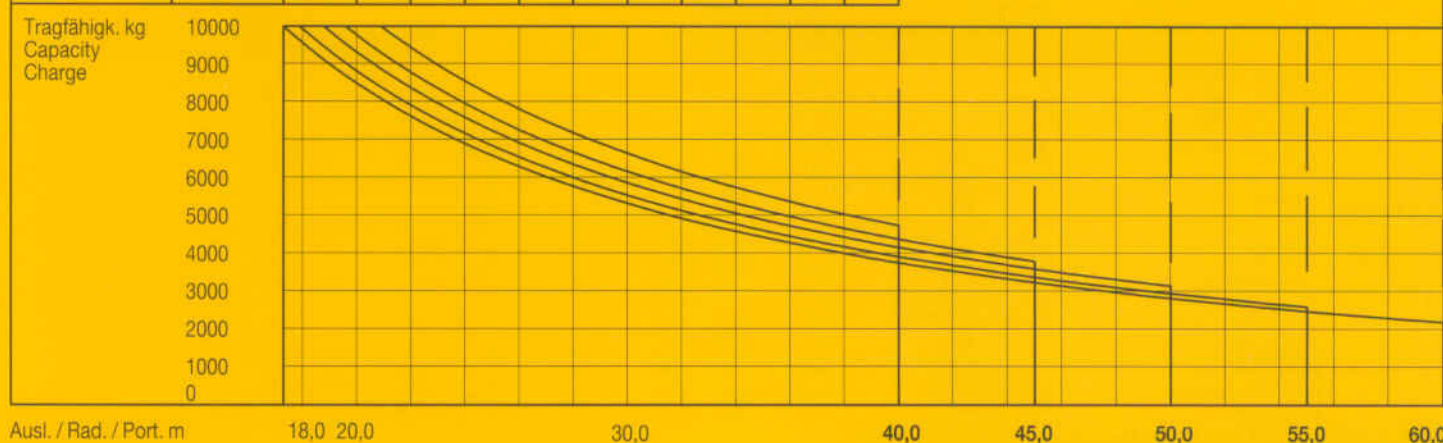
# 180 EC-H

# Ausladung und Tragfähigkeit

Radius and capacity

Portée et charge

Auslegerlänge Length of jib Longueur de flèche		max. kg m/kg	m/kg																		
m	r		20,0	22,0	24,0	26,0	28,0	30,0	32,0	34,0	36,0	38,0	40,0	42,0	45,0	48,0	50,0	52,0	55,0	58,0	60,0
60,0	(r = 61,6)	2,4 - 17,3 10000	8510	7640	6920	6310	5790	5340	4940	4600	4290	4010	3760	3540	3240	2980	2820	2680	2480	2300	2200
55,0	(r = 56,6)	2,4 - 17,9 10000	8830	7930	7190	6560	6020	5550	5140	4790	4470	4180	3920	3690	3380	3110	2950	2800	2600		
50,0	(r = 51,6)	2,4 - 18,8 10000	9330	8390	7600	6940	6370	5880	5450	5080	4740	4440	4170	3930	3600	3320	3150				
45,0	(r = 46,6)	2,4 - 19,6 10000	9780	8790	7970	7280	6690	6180	5730	5340	4990	4670	4390	4140	3800						
40,0	(r = 41,6)	2,4 - 20,9 10000	10000	9450	8570	7830	7200	6660	6180	5760	5390	5050	4750								



## Geschwindigkeiten

Speeds

Vitesses

	U/min 0,7 sl./min tr./min	2 x 5,0 kW
	11,0 / 37,0 / 75,0 m/min	5,0 kW
	25,0 m/min	2 x 7,5 kW
<b>Anschlußwerte Kranoberteil</b> Power requirement, upper part Puissance requise, partie supérieure		<b>Hubwerk</b> Hoist gear Mécanisme de levage
kW		34 kW 45 kW 65 kW
kVA		49,0 60,0 80,0
		55,0 68,0 88,0

Hubwerk Hoist gear Mécanisme de levage	Gang Gear Rapport	kg	m/min
34,0 / 30,0 kW WIW 240 RX 067 Elmag, WSB Hubhöhe 93,0 m (4 Lagen) Hoisting height (4 layers) Hauteur sous crochet (4 couches)	1	10000	1,2 / 12,0
	2	3000	5,2 / 52,0
	3	1500	8,7 / 87,0
45,0 kW WIW 260 JX 412 Elmag, WSB Hubhöhe 181,0 m (6 Lagen) Hoisting height (6 layers) Hauteur sous crochet (6 couches)	1	10000	1,3 / 19,0
	2	4200	3,1 / 47,0
	3	2200	5,5 / 82,0
65,0 kW WIW 280 JX 412 Elmag, WSB Hubhöhe 181,0 m (6 Lagen) Hoisting height (6 layers) Hauteur sous crochet (6 couches)	1	10000	1,7 / 26,0
	2	4200	4,3 / 65,0
	3	2200	7,7 / 116,0

# Technische Daten - Technical data

# Caractéristiques techniques

# Kolli-Liste Packing List Liste de colisage

<b>Kranoberteil</b>		Upper part of crane Partie supérieure de grue			L (m)	B (m)	H (m)	kg
Pos. Item Rep.	Anz. Qty. Qte	Drehbühne kpl. Slewing platform cpl. Ensemble mât cabine cpl.		170 HC 185 HC 256 HC	5,20 6,10 6,10	2,70 2,80 2,80	2,70 2,70 2,70	7500 8100 8100
2	1	Turmspitze Tower head section Porte-flèche			7,90	1,90	1,60	1750
3	1	Gegenausleger-Anlenkstück Counter-jib heel section Pied de contre-flèche			2,90	1,60	0,80	740
4	1	Gegenausleger-Endstück Counter-jib end section Pointe de contre-flèche			10,65	2,40	0,80	3040
5	1	Hubwerkseinheit Hoist gear unit Treuil de levage		240 RX 067 260 JX 412 280 JX 412	3,60	2,40	1,80	
6	1	Ausleger-Anlenkstück Jib heel section Pied de flèche			10,21	1,48	1,90	① 2010
7	4	Ausleger-Zwischenstück Intermediate jib section Élément interm. de flèche			10,30	1,48	1,90	② 1320 ③ 1400 ④ 1080 ⑤ 720
8	2	Ausleger-Zwischenstück Intermediate jib section Élément interm. de flèche			5,30	1,48	1,90	⑥ 710 ⑦ 340
9	1	Ausleger-Kopfstück Jib head Pointe de flèche			0,60	1,48	2,00	⑧ 160
10	1	Laufkatze Trolley Chariot de distribution			1,85	1,65	1,10	360
<b>Turm</b>			<b>Tower</b> <b>Mât</b>					
11	8-9 9-10 11-12	Turmstück Tower section Élément de mât		170 HC 185 HC 256 HC	4,14 4,14 4,14	1,90 2,30 2,30	1,90 2,30 2,30	1850 2050 2260
12	1	Turmstück lang Long tower section Élément de mât long		170 HC 185 HC 256 HC	12,42	2,30	2,30	5500
13	1	Grundturmstück Base tower section Mât de base		170 HC 185 HC 256 HC	9,60 8,85 8,85 (12,42)	1,90 2,30 2,30 (2,30)	1,90 2,30 2,30 (2,30)	3920 4065 4380 (7550)
<b>Klettereinrichtung</b>			<b>Climbing equipment</b> <b>Équipement de télescopage</b>					
14	1	Führungsstück kpl. Guide section cpl. Cage télescopique cpl.		170 HC 185 HC 256 HC	9,04 8,39 8,39	2,31 2,80 2,80	2,28 2,50 2,50	4750 4070 4070
15	1	Hydraulikanlage, Stütz- und Klettertraverse Hydraulic unit, supporting and climbing cross members Système hydraulique avec traverses d'appui et de télescopage		170 HC 185 HC 256 HC	2,30	1,10	1,00	1100
<b>Unterwagen</b>			<b>Undercarriage</b> <b>Châssis</b>					
16	2	Fahrschemel mit Antrieb Rail bogie with drive Bogie moteur		170 HC 185 HC 256 HC	1,46 1,46 1,63 (1,46)	0,84 0,84 0,92 (0,84)	0,87 0,87 0,95 (0,87)	1080 1080 1450 (1080)
17	2	Fahrschemel ohne Antrieb Rail bogie without drive Bogie fou		170 HC 185 HC 256 HC	1,15 1,15 1,37 (1,15)	0,60 0,60 0,62 (0,60)	0,87 0,87 0,95 (0,87)	800 800 1255 (800)
18	1	Tragholm lang Support arm long Longeron long		170 HC 185 HC 256 HC	7,15 9,10 9,10 (11,95)	0,80 0,82 0,80 (0,82)	0,70 0,74 0,80 (0,80)	1070 1350 1650 (2200)
19	2	Tragholm kurz Support arm short Longeron court		170 HC 185 HC 256 HC	3,45 4,41 4,45 (5,85)	0,60 0,62 0,77 (0,65)	0,70 0,71 0,77 (0,77)	500 615 800 (1035)
20	2+2	Randträger Border support Traverse		170 HC 185 HC 256 HC	4,08-4,30 5,48-5,46 5,46-5,40 (7,52-7,46)	0,16-0,33 0,11-0,17 0,11-0,18 (0,1-0,17)	0,11-0,14 0,16-0,38 0,16-0,38 (0,1-0,38)	80-200 118-454 175-525 (366-912)
21	4	Stützholm Support strut Hauban de châssis		170 HC 185 HC 256 HC	3,53 4,23 4,14 (6,55)	0,25 0,17 0,18 (0,22)	0,17 0,25 0,25 (0,25)	240 275 320 (600)
22	1	Unterwagen-Turmstück Undercarriage tower section Mât de châssis		170 HC 185 HC 256 HC	3,30 3,73 3,73 (6,70)	2,15 2,52 2,62 (2,53)	2,15 2,52 2,62 (2,53)	2000 1950 2250 (3800)
23	1	Kiste mit Kleinteilen Crate with small parts Caisse contenant des asseccoires		170 HC 185 HC 256 HC	2,00	1,00	1,00	2000

(\*) Angaben in Klammern gelten für 8 m-Unterwagen. / The data in brackets are valid for an undercarriage of 8 m. / Les données techniques indiquées entre parenthèses sont valables pour un châssis de 8 m.

Datenblatt Nr. 121 P - 2779 H 1 DIN 15018 • BGL 2125-0160 • 03.90  
Data sheet  
Feuille de caractéristiques

Konstruktionsänderungen vorbehalten!  
Subject to alterations!  
Sous réserves de modifications!

Printed in Fed. Rep. of Germany

**Nehmen Sie Kontakt auf mit**  
**Contact**

**Mettez-vous en rapport avec**

**LIEBHERR-WERK BIBERACH GMBH, Postfach 1663, D-7950 Biberach an der Riss 1,**  
**Telefon (07351) 41-0, Telex 71 802, Telefax (07351) 4 12 25**